

Stellenausschreibung

Als Teil eines mittelständischen Dienstleistungsunternehmens mit Hauptsitz in Wesseling und über 30 Standorten in Deutschland sind wir in den Geschäftsfeldern Telekommunikation und Informationstechnik tätig. Unser komplexes Leistungsangebot in der Mobilfunktechnik umfasst die Planung, Errichtung und Wartung von Antennenstandorten. Individuelle Anwenderberatung sowie herstellerunabhängige Systemlösungen, die wir mit unseren eigenen Mitarbeitern realisieren, sind unsere Stärken in der Netzwerktechnik.

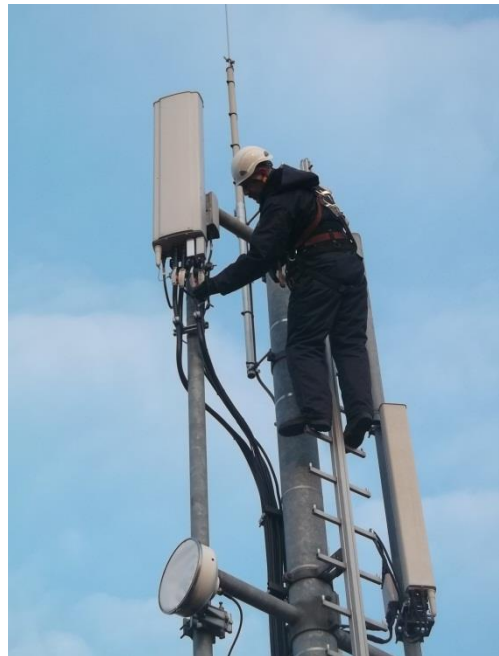
Zur Erweiterung unseres Montage-Teams in unserer neuen Niederlassung im Raum Leipzig suchen wir ab sofort mehrere

Monteure (d/m/w) im Bereich Mobilfunk.

Zu Ihren Aufgaben gehört die Unterstützung bei der Errichtung und Umrüstung der Infrastruktur von Funkanlagen und bei der Erweiterung und Sanierung vorhandener Anlagen.

Sie haben eine Ausbildung in einem handwerklichen oder technischen Beruf und idealerweise Montageerfahrung im Mobilfunkbereich. Fehlende Fachkenntnisse können Sie im Rahmen der betriebsinternen Weiterbildung erlernen.

Wenn Sie gerne in einem leistungsfähigen Team arbeiten, flexibel, zuverlässig und höhentauglich sind, dann bewerben Sie sich (per Post oder E-Mail) mit Angabe des frühestmöglichen Eintrittstermins und Ihres Gehaltswunsches.



Freuen Sie sich auf:

- Familienfreundliches Unternehmen in einem sympathischen Umfeld.
- Mobilitätskonzept und ein Gesundheitsmanagement eines Fahrradleasings, sowie sehr gute ÖPNV Anbindung, kostenlose Parkplätze, maßgeschneidertes Verpflegungskonzepte für die moderne Gemeinschaftsverpflegung.
- Zusätzliche Ruhetage neben 30 Tagen Urlaub

Beta Tech GmbH

Kronenweg 24

50389 Wesseling

www.betatech.de

(Tel. 02236 330070, E-Mail info@betatech.de)

Für einen ersten Kontakt steht Ihnen Frau Stephanie Grundmann gerne zur Verfügung (Tel. 02236 330070).